

# 삼진 실레스 캔드 모터 펌프



## CLZ Series

**Leakage Free!  
No Mechanical Seal!**



 삼진공업주식회사

# SAMJIN Sealless Canned Motor Pumps

## Features and Uses

### ■ 특징

- 무누설 ( No Mechanical Seal )
- 저소음, 저진동  
( Max.60dB & Max.20  $\mu\text{m}$  )
- 낮은 유지관리보수비용
- 안전보호장치

Bearing Wear, Vibration(Axial/Radial),  
Reverse Rotation, Motor Coil Temp. and  
Pump Operation Hours.

### ■ 용도

화학, 석유화학 공업과 섬유, 제지, 플라스틱,  
고무, 유지, 식품공업등에서의 여러가지 장치  
의 매우 다양한 종류의 액체 이송용.

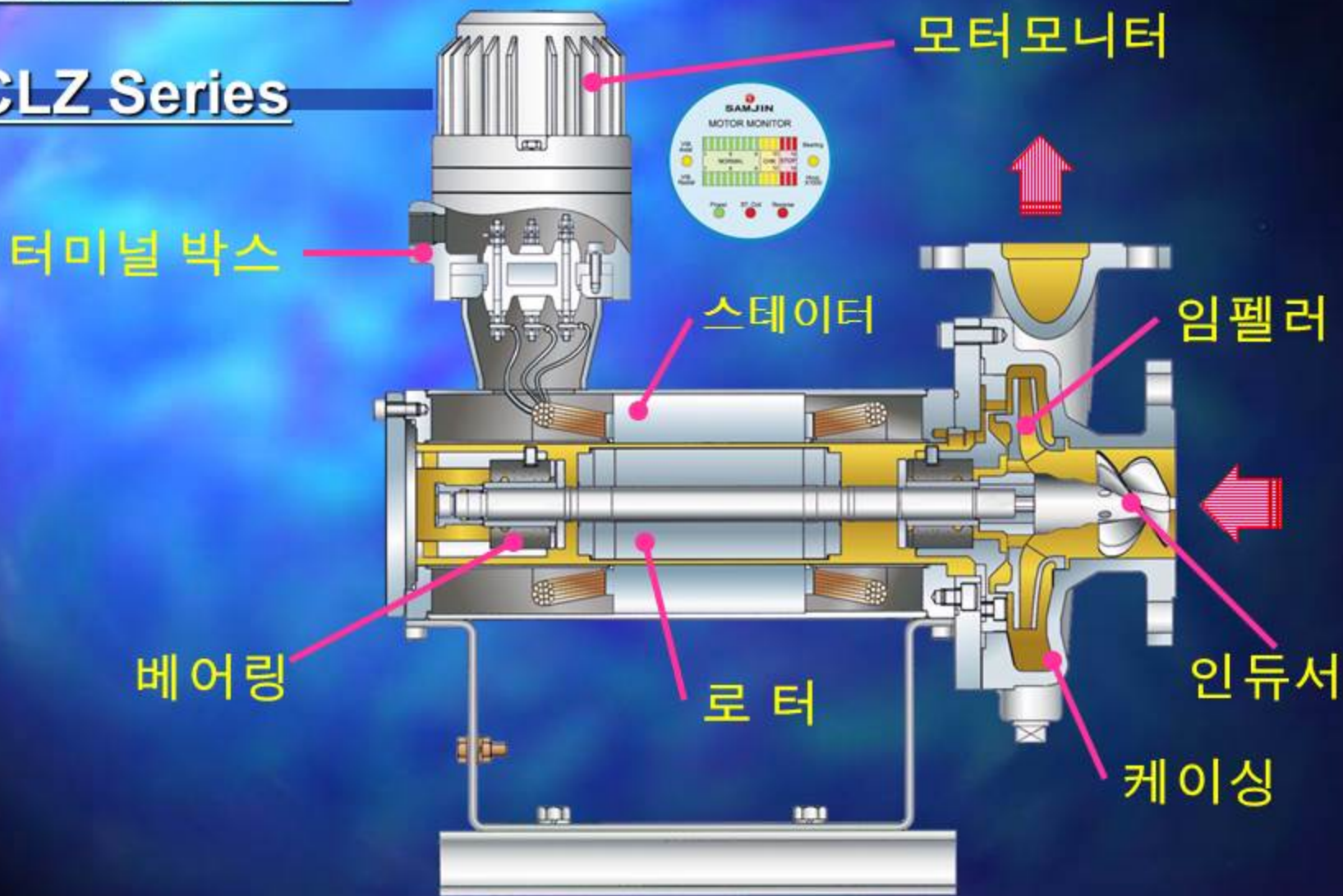




# SAMJIN Sealless Canned Motor Pumps

## Construction

### ■ CLZ Series



# SAMJIN Sealless Canned Motor Pumps

## Motor Monitor (Safety Protection Devices)





# Sealless Canned Motor Pumps

## ■ CLZ Series 기술사양

60 Hz

유량 : Max. 1850 m<sup>3</sup>/hour

전양정 : Max. 550 m

용액온도 : Max. 400 °C

용액비중 : 0.3 ~ 6.0

용액점도 : Max. 200 cP

설계압력 : Max. 500 kgf/cm<sup>2</sup>G

접액부 재질 : Stainless Steel, Hastelloy,  
Carpenter 20 & etc.

모터 : 0.4kW ~ 220kW, 2P/4P/6P

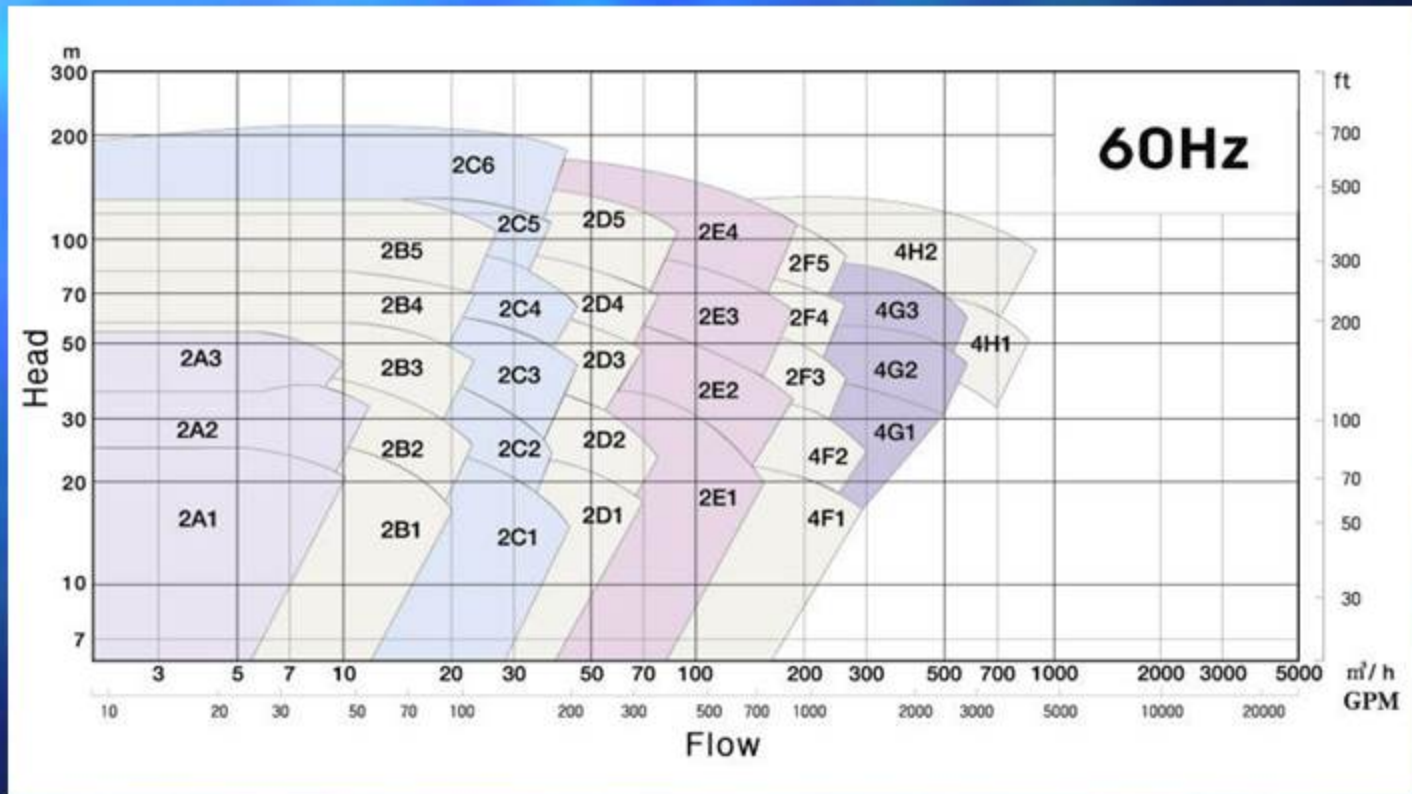
정격전압 : 220V ~ 480V

방폭등급 : 내압방폭 ( 옥외형 )  
안전증방폭 ( 옥외형 )



# Sealless Canned Motor Pumps

## ■ CLZ Series 성능곡선 60 Hz





# Sealless Canned Motor Pumps

## ■ CLZ Series 기술사양

50 Hz

유량 : Max. 1500 m<sup>3</sup>/hour

전양정 : Max. 450 m

용액 온도 : Max. 400 °C

용액 비중 : 0.3 ~ 6.0

용액 점도 : Max. 200 cP

설계 압력 : Max. 500 kgf/cm<sup>2</sup>G

접액부 재질 : Stainless Steel, Hastelloy,  
Carpenter 20 & etc.

모터 : 0.4kW ~ 220kW, 2P/4P/6P

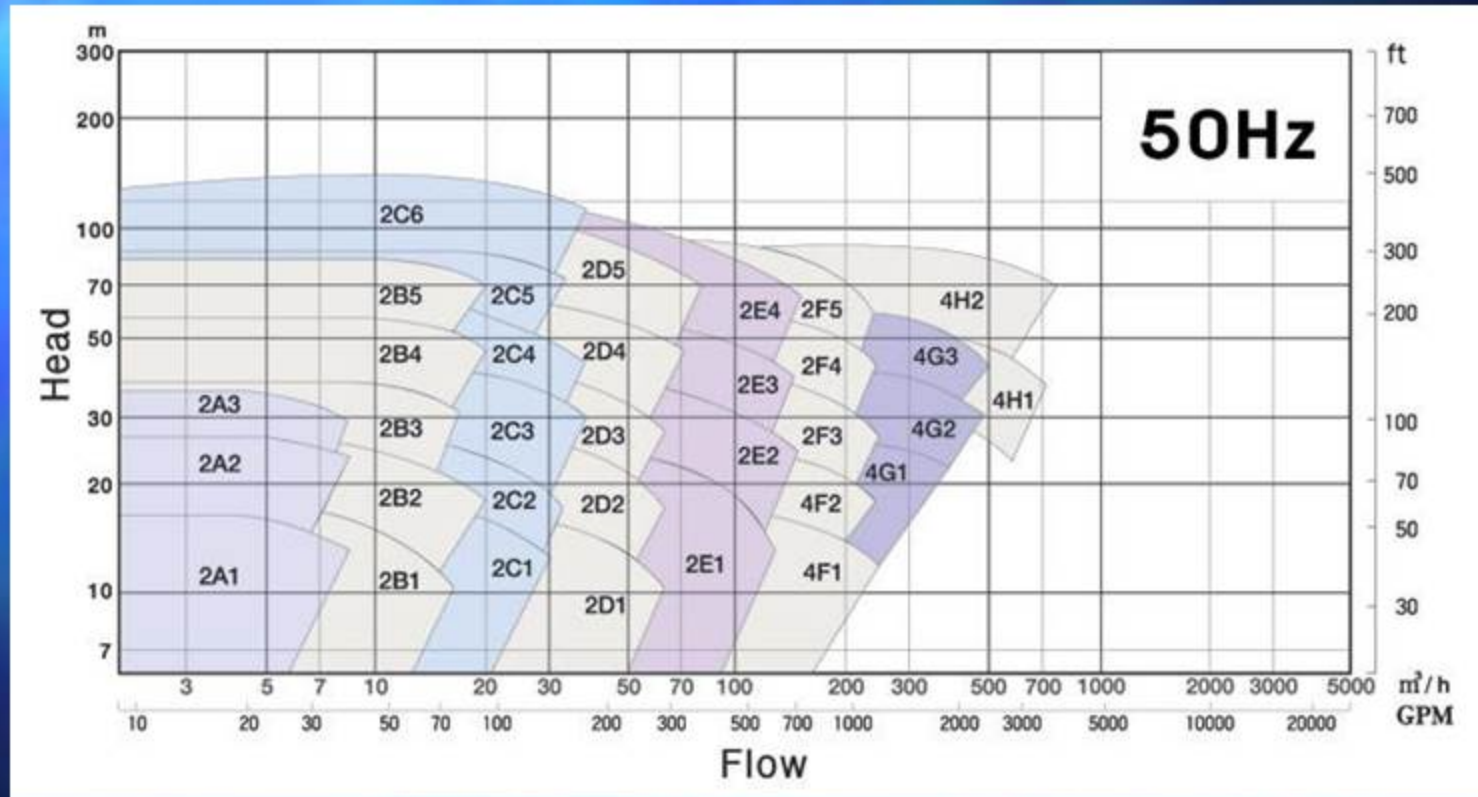
정격 전압 : 200V, 380V, 400V

방폭 등급 : 내압 방폭 (옥외형)  
안전증 방폭 (옥외형)



# Sealless Canned Motor Pumps

## ■ CLZ Series 성능곡선 50 Hz





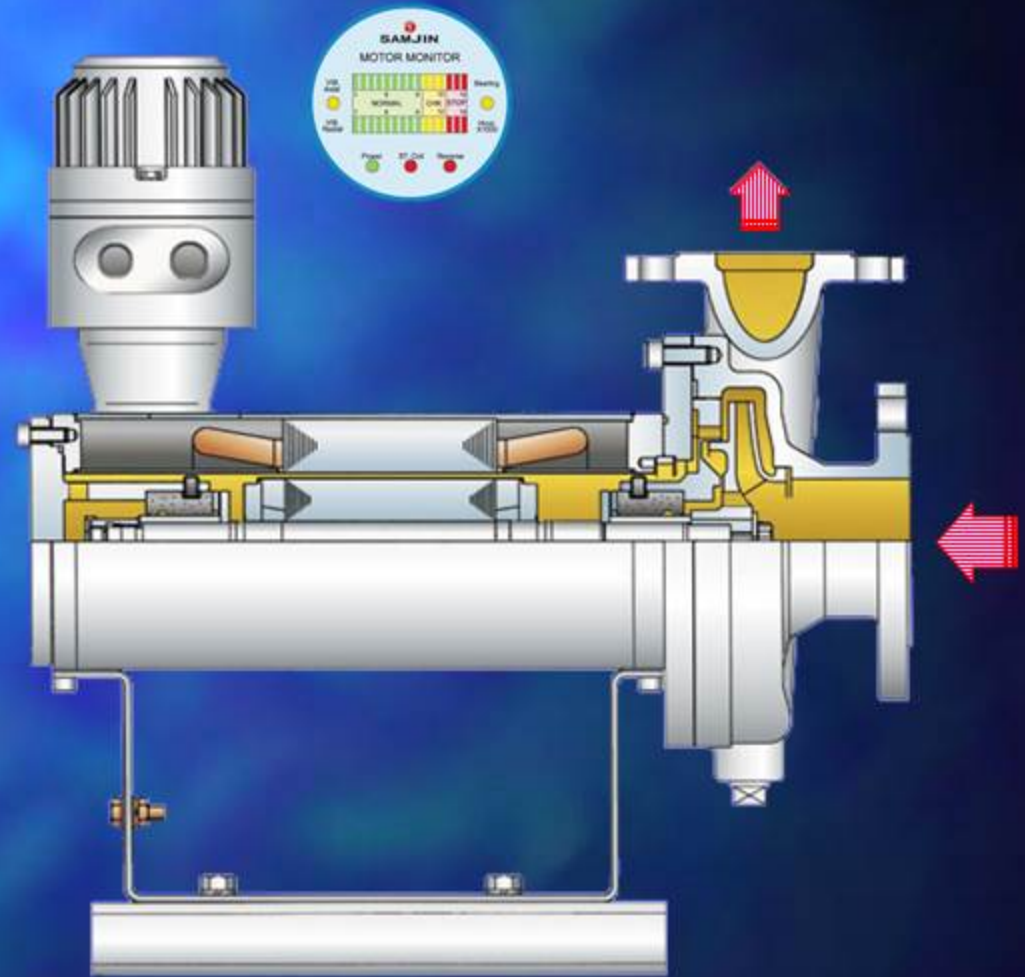
# SAMJIN Sealless Canned Motor Pumps

## ■ CLZ Type Various Types

## ■ CB Type

횡축 기본형

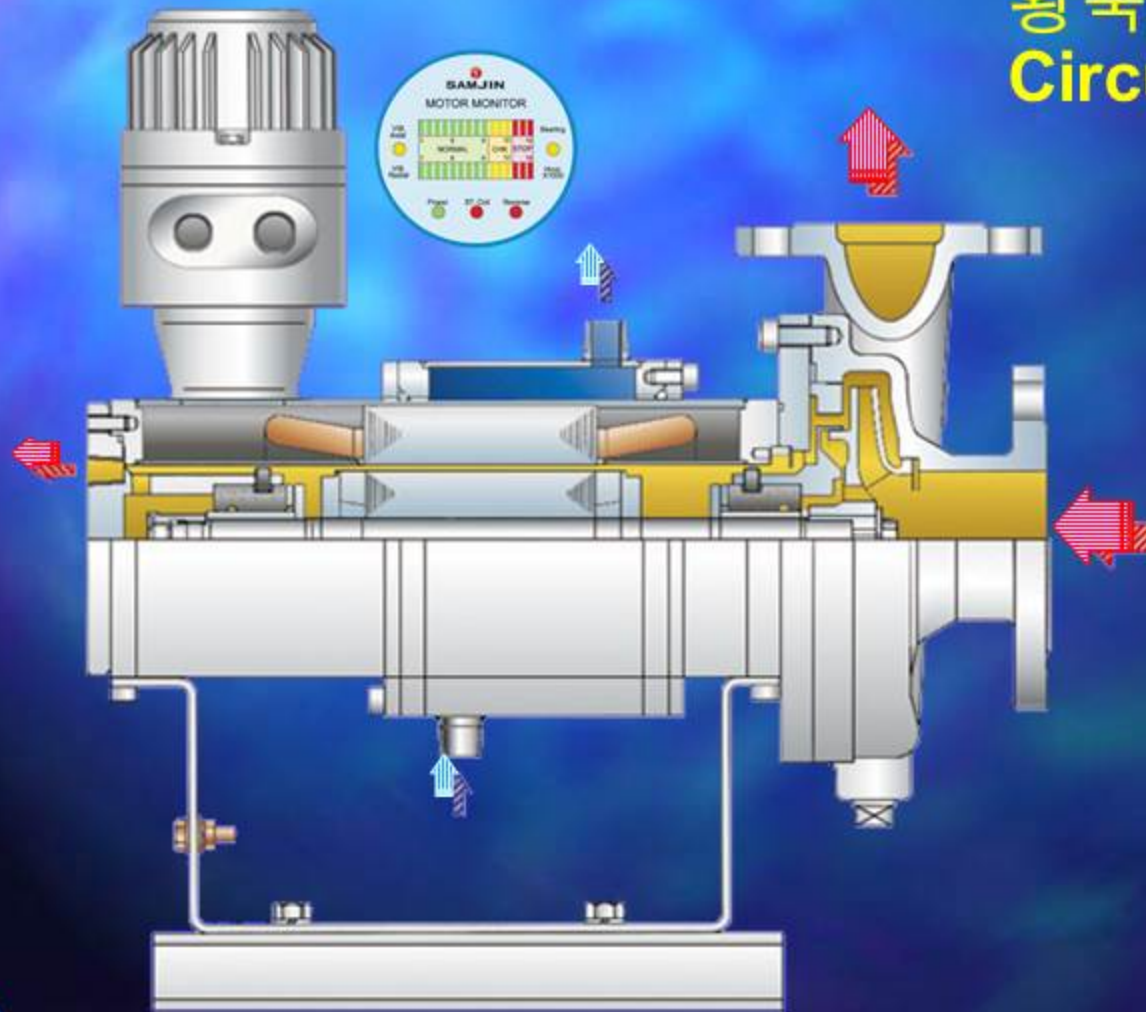
용액온도 155°C  
이하의 슬러리가  
없고 기화성이 낮은  
액체에 사용한다.



# SAMJIN Sealless Canned Motor Pumps

- CLZ Type Various Types
- CR Type

형축 Reverse  
Circulation 형



용액온도 155°C  
이하의 슬러리가  
없고, 기화성이  
높은 액체에  
사용한다.



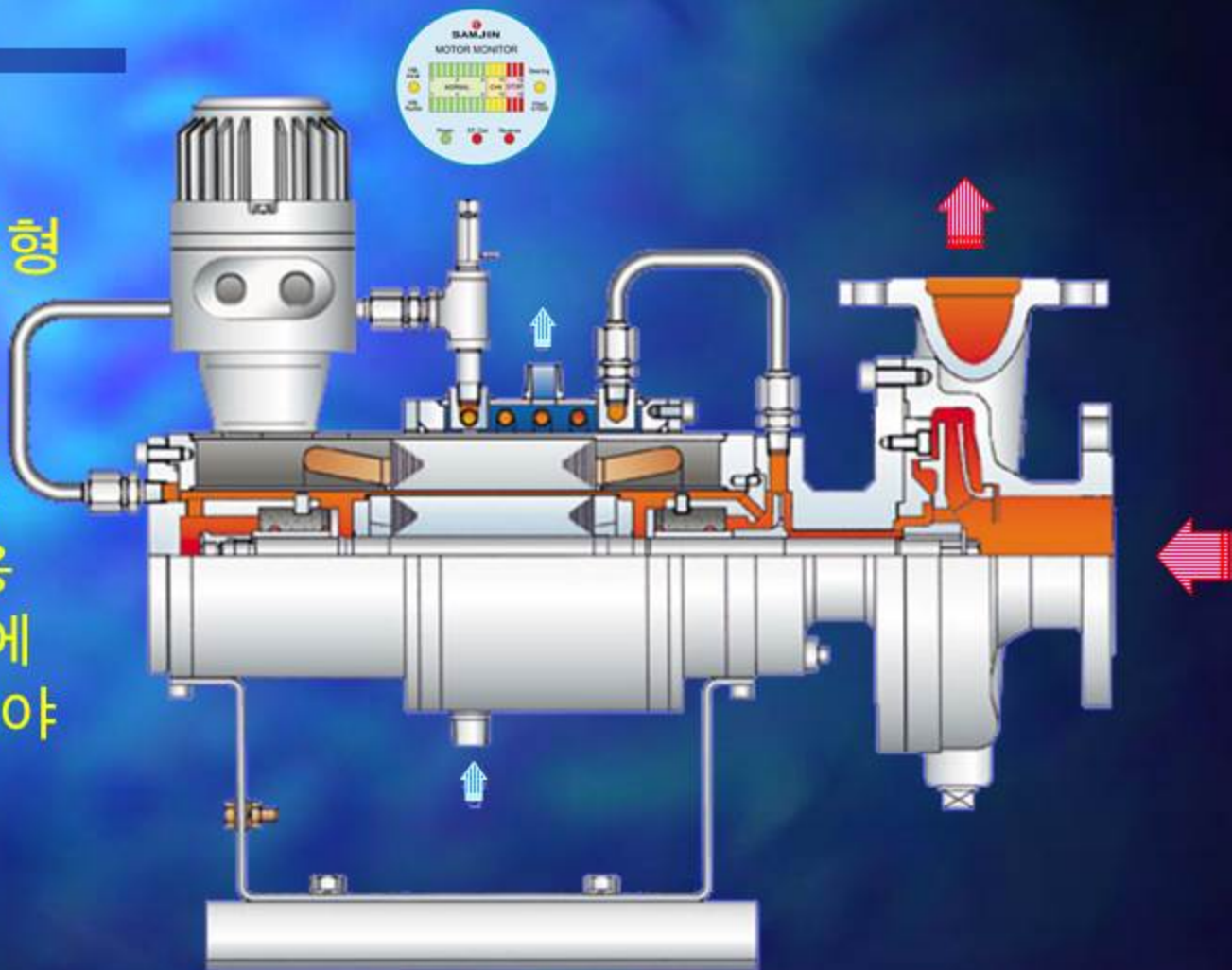
# SAMJIN Sealless Canned Motor Pumps

## ■ CLZ Type Various Types

## ■ CC Type

회축  
냉각수사용 고온형

용액온도 350°C  
이하의 슬러리가  
없는 액체에 사용  
하고, 냉각 자켓에  
냉각수를 공급해야  
한다.





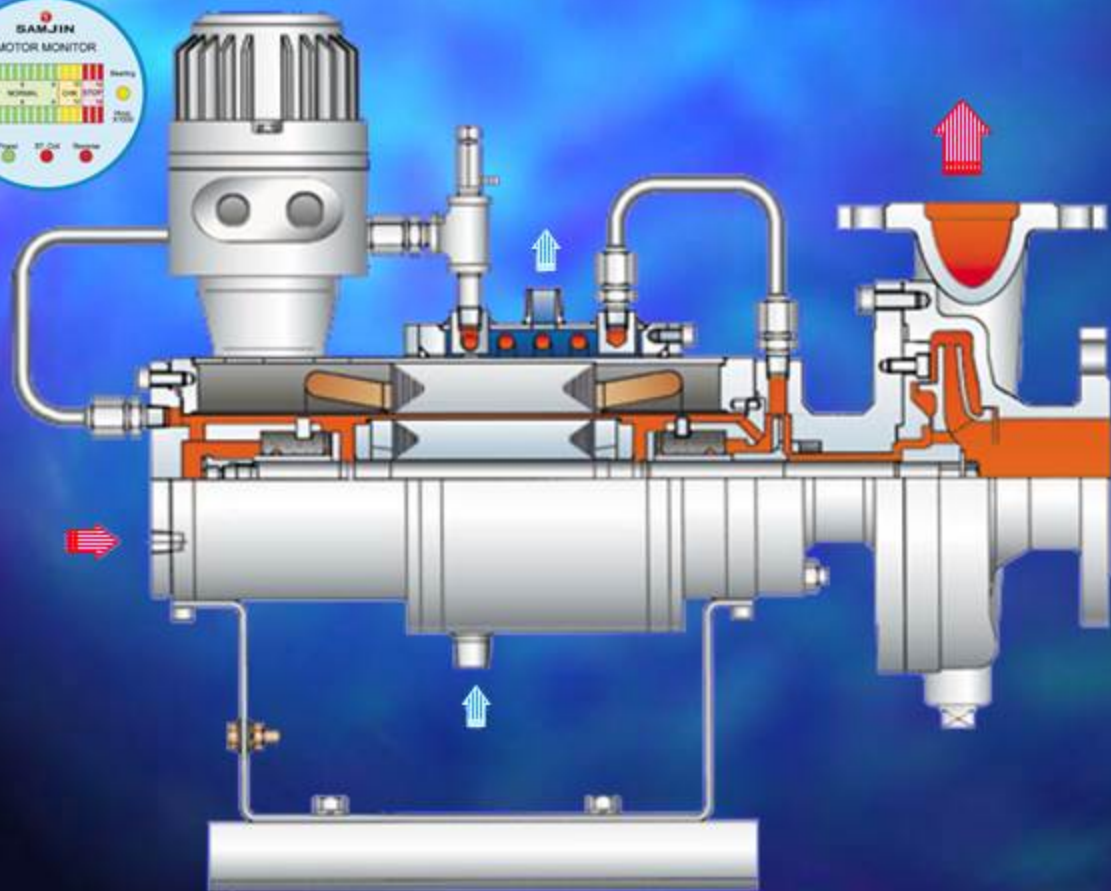


# SAMJIN Sealless Canned Motor Pumps

## ■ CLZ Type Various Types

## ■ CL / CM Type

회축 슬러리 분리형



용액온도  
350℃이하의  
슬러리가 있는  
액체에 사용하  
고, 냉각자켓에  
냉각수를 공급  
해야 한다.



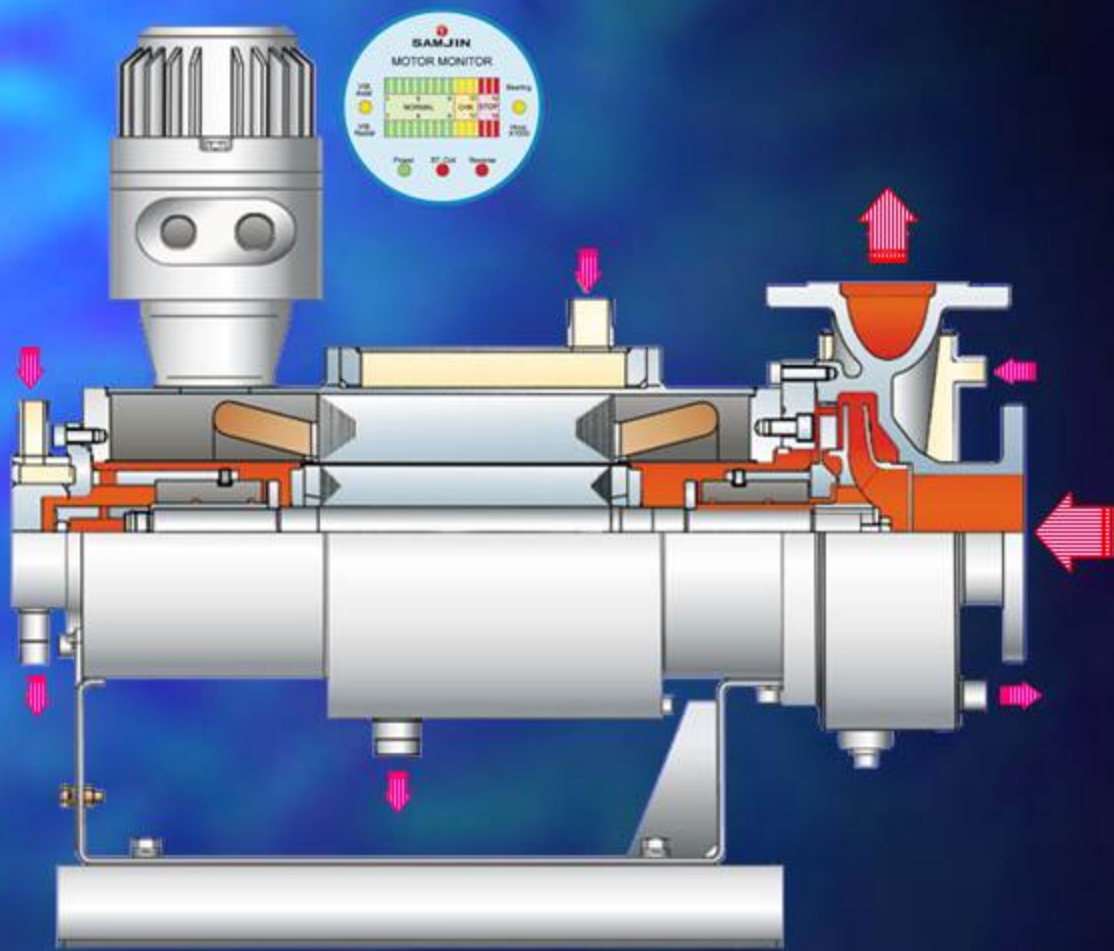
# SAMJIN Sealless Canned Motor Pumps

## ■ CLZ Type Various Types

## ■ CS Type

횡축 고융점 액체형

용액온도 350°C이하의  
슬러지가 없고 액체  
용융점이 140°C이하인  
액체에 사용하고,  
모터부와 펌프부에  
부착된 자켓에 스팀을  
공급해주어야 한다.





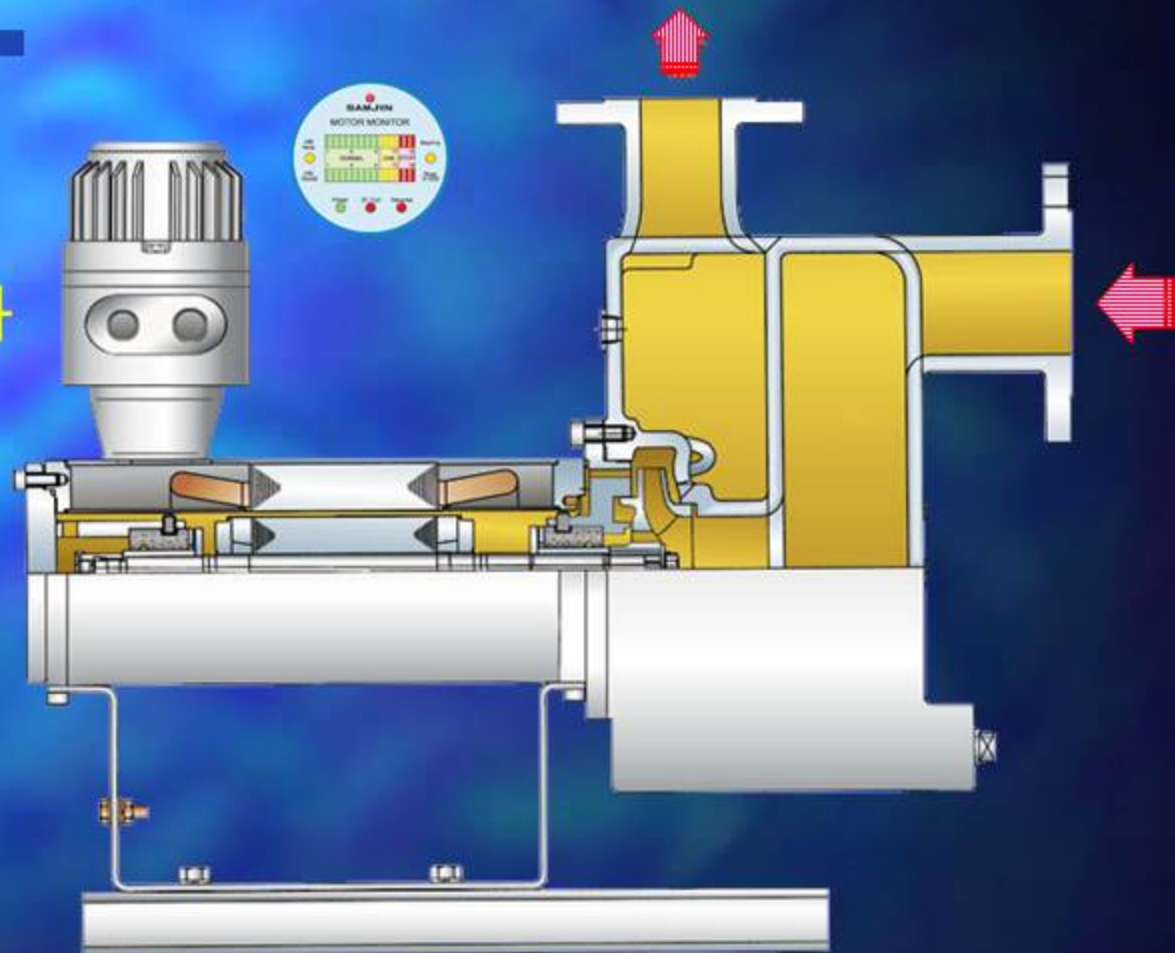
# SAMJIN Sealless Canned Motor Pumps

## ■ CLZ Type Various Types

### ■ SB Type

회축 자흡식형

흡입탱크가 펌프보다  
아래에 위치할 때  
사용하며 용액온도  
155℃이하의  
슬러지가 없고  
기화성이 없는  
액체에 사용한다.



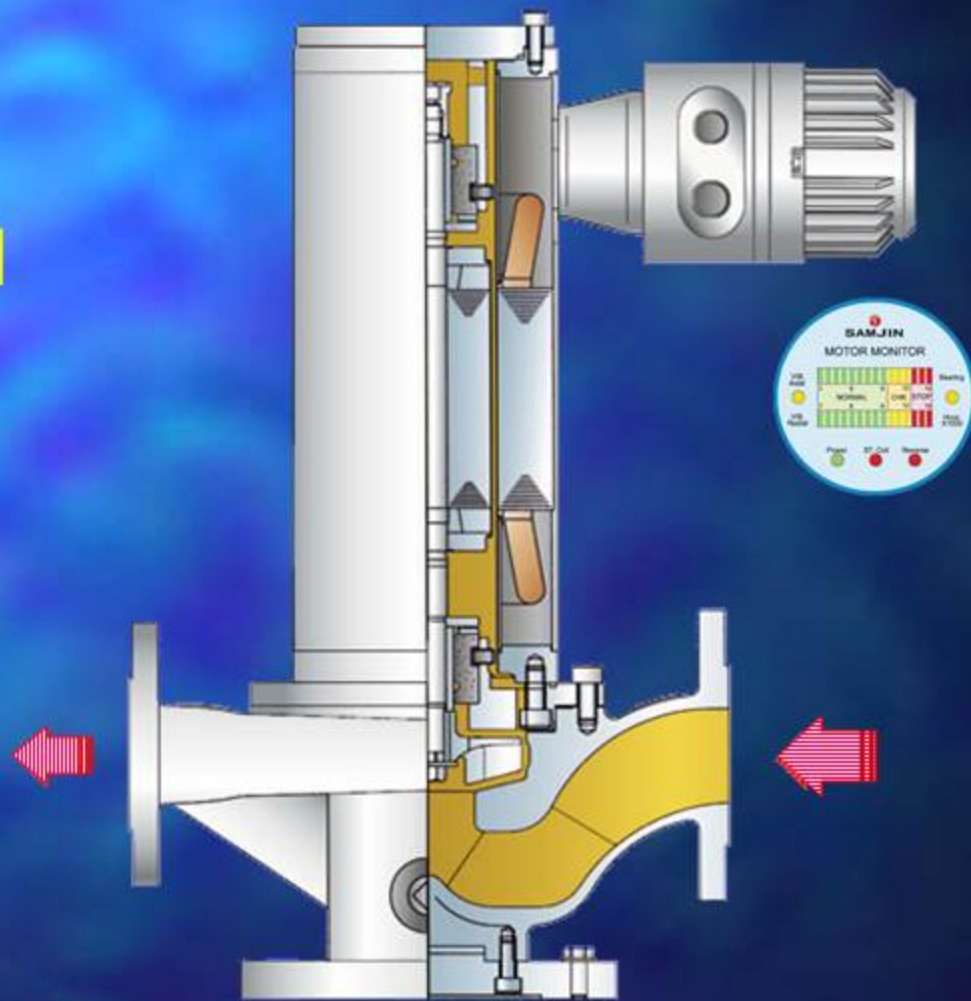
# SAMJIN Sealless Canned Motor Pumps

## ■ CLZ Type Various Types

### ■ IB Type

#### 입축 In-Line형

횡축펌프를 사용하기  
곤란한 장소에 사용  
하며 흡입 및 토출  
배관의 설치가 용이  
하며 펌프 설치공간  
이 최소화되는 이점  
이 있다.





# SAMJIN Sealless Canned Motor Pumps

## ■ CLZ Type Various Types

## ■ CU Type

횡축 다단형



최대양정 (Max.550m)과 용액온도 350℃ 이하의 슬러리가 없는 액체에 사용하고, 냉각자켓에 냉각수를 공급해야 한다.